

# 管道实时显像仪

G2000 采用钐-153 同位素和精巧的侦查技术，配合独特的管道检测技术，给无损检测（NDT）业界带来一个独特的管道检测工具。本产品为手持式检测仪，简单易学，操作简便。在检测设备在绝缘层下的状态方面，G2000 的性能在行业内是首屈一指的。使用 G2000 直观的显示功能可以轻而易举地找出与定位保温层下之腐蚀（CUI）、焊冠及用于安装保温层的材料（金属丝、扎带等）。

适用行业

- 炼油/气
- 化工生产
- 发电
- 矿业
- 航天
- 食品加工
- 制药
- 造纸

G2000 在工作区像化方面极具灵活性。基本型号可在检测仪上直接观看图像。更可配合能处理其产生图像功能的附件。用户可选配 CCD 摄像头附件（如图所示）远程观看 G2000 所生成的图像。

这些图像可显示在外置视频监视器或坚固的头盔式显示器上，又或者以无线传输到任何标准 NTSC 或 PAL 视频设备。在扫描期间，可使用普通的录像器和打印机对图像进行永久性备份。



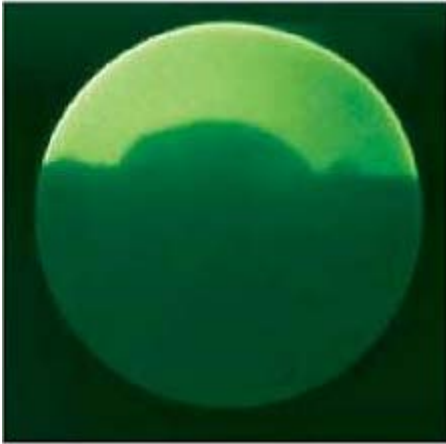
使用 G2000 独特的技术与配套组合，您可以进行以前不可能实现的管道检查工作。您无需移除或更换保温层来检查其下面的状况- G2000 在检查时不用移除保温材料，无需花时间和金钱处理胶卷-G2000 可实时显示结果，无需用绳子隔开工作区以保证辐射安全-G2000 使用相对较弱的能源。相对于其它方法，使用 G2000 可更快、更全面、更具成本效益地完成工作。时间就是金钱。

应用：

- 检查保温层下的腐蚀情况
- 焊点定位
- 检查保温层的完整
- 检查木材和橡胶

G2000 – 无紊乱的实时管道成像技术。

## 产品简介



粘点定位

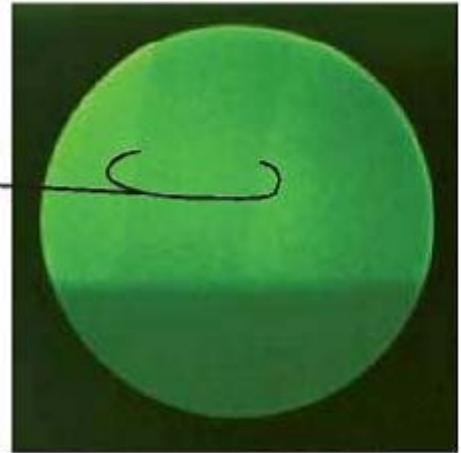


保温层下的腐蚀情况

### 性能特点

- 更快的扫描
- 简单易学
- 使用安全
- 便携和轻量
- 坚固
- 钷-153 同位素
- 13 英寸标准张臂

保温层下的钢带



用于固定保温层的扎带

